

# ตารางผลประโยชน์โดยสรุป

ผลประโยชน์	แผน 500,000	แผน 1,000,000	แผน 3,000,000	แผน 5,000,000
คุ้มครองการสูญเสียชีวิต (ทุกกรณี)	100,000 บาท หรือเบี้ยประกันหลักที่ชำระมา แล้วแต่อย่างใดอย่างหนึ่งจะมากกว่า			
กรณีอายุครบ 85 ปี	รับผลประโยชน์ 100,000 บาท			
ความคุ้มครองส่วนโรคร้ายแรง (โดยการวินิจฉัยว่าเป็นโรคร้ายแรงตามที่กำหนดจะต้องเกิดขึ้น ในขณะที่ผู้เอาประกันภัยมีชีวิตอยู่และกรมธรรม์มีผลบังคับ)	500,000 บาท	1,000,000 บาท	3,000,000 บาท	5,000,000 บาท
ระยะของโรคร้ายแรงที่คุ้มครอง	3 ระยะ ประกอบด้วย ระยะเริ่มต้น ระยะปานกลาง และระยะรุนแรง			
ผลประโยชน์โรคร้ายแรงในเด็ก (10 โรค สำหรับอายุ 1 เดือน – 18 ปี)	ครั้งละ 100,000 บาทต่อโรค (สูงสุดไม่เกิน 5 โรค หรือ 500,000 บาท)	ครั้งละ 200,000 บาทต่อโรค (สูงสุดไม่เกิน 5 โรค หรือ 1,000,000 บาท)	ครั้งละ 600,000 บาทต่อโรค (สูงสุดไม่เกิน 5 โรค หรือ 3,000,000 บาท)	ครั้งละ 1,000,000 บาทต่อโรค (สูงสุดไม่เกิน 5 โรค หรือ 5,000,000 บาท)
ผลประโยชน์สูงสุดส่วนโรคร้ายแรง				
1 เดือน – 18 ปี	3,000,000 บาท	6,000,000 บาท	18,000,000 บาท	30,000,000 บาท
19 ปีขึ้นไป	2,500,000 บาท	5,000,000 บาท	15,000,000 บาท	25,000,000 บาท
ผลประโยชน์เพิ่มเติมพิเศษ	บริษัทฯ จะจ่ายเบี้ยประกันให้แผนประกัน iCare เพื่อให้กรมธรรม์ยังคงมีผลบังคับต่อไป กรณีตรวจพบโรคร้ายแรงระยะรุนแรงในกลุ่มโรคใดกลุ่มโรคหนึ่ง			

คำเตือน : ผู้ซื้อควรทำความเข้าใจรายละเอียดความคุ้มครองและเงื่อนไขก่อนตัดสินใจทำประกันทุกครั้ง

## ข้อควรรู้

### กรมธรรม์ iCare จะคุ้มครองเมื่อ ...

ผ่าน  
**60**  
วันแรก

โดยนับจากวันที่กรมธรรม์ iCare มีผลบังคับ สำหรับโรคร้ายแรงระยะรุนแรง และจะต้องไม่มีอาการหรือการรักษาที่เกี่ยวข้องกันในช่วงระยะเวลาที่ไม่คุ้มครองดังกล่าวนี้

ผ่าน  
**90**  
วันแรก

โดยนับจากวันที่กรมธรรม์ iCare มีผลบังคับ สำหรับโรคร้ายแรงระยะเริ่มต้น และโรคร้ายแรงระยะปานกลาง และจะต้องไม่มีอาการหรือการรักษาที่เกี่ยวข้องกันในช่วงระยะเวลาที่ไม่คุ้มครองดังกล่าวนี้

สำหรับการเคลมระหว่างโรคร้ายแรงระยะรุนแรงต่างกลุ่มโรค แผนประกัน iCare จะคุ้มครองเมื่อพ้นระยะเวลา

**1ปี**

โดยนับจาก

1. การวินิจฉัยโรคร้ายแรงระยะรุนแรง ครั้งล่าสุดในกลุ่มโรคที่ 2,3,4,5 หรือ
2. หลังจากวันที่รักษาหายขาดของโรคมะเร็ง (กลุ่มโรคที่ 1)

หมายเหตุ โปรดศึกษารายละเอียดกลุ่มโรคในหัวข้อ “การจ่ายผลประโยชน์”



แบบประกันคุ้มครองโรคร้ายแรง



[www.krungthai-axa.co.th](http://www.krungthai-axa.co.th)

บริษัท กรุงไทย-แอกซ่า ประกันชีวิต จำกัด (มหาชน)  
เลขที่ 9 อาคาร จี ทาวเวอร์ แกรนด์ ราชา 9  
ชั้น 1, 20-27 ถนนพระราม 9 แขวงห้วยขวาง  
เขตห้วยขวาง กรุงเทพมหานคร 10310  
โทร. 0 2044 4000 ศูนย์ลูกค้าสัมพันธ์ โทร. 1159

เอกสารฉบับเดือนตุลาคม 2561



**นิยามใหม่  
กับแผนประกัน  
โรคร้ายแรง**

### iCare

โอแคร์ : ให้ความคุ้มครองถึง 100 อาการ ครอบคลุมทุกระยะโรคร้าย และให้คุณเคลมได้หลายครั้งรวมสูงสุดถึง 6 เท่าของจำนวนเงินเอาประกันภัย



# iCare

บิยามใหม่กับแผนประกันโรคร้ายแรงที่ให้ความคุ้มครองเต็มหนึ่ยว  
ถึง 100 โรคครอบคลุมทุกระยะโรคร้าย และให้คุณเคลมได้  
หลายครั้งรวมสูงสุดถึง 6 เท่าของจำนวนเงินเอาประกันกัษ  
แถมยังมีนัใจได้ว่าความคุ้มครองของคุณจะไม่สูญหาย  
แม้ยามเจ็บป่วยด้วยโรคร้ายแรง

## คุ้มครองทุกระยะโรคร้าย เคลมได้สูงสุด 6 เท่า

- คุ้มครองถึง 90 โรคใน 5 กลุ่มโรคครอบคลุมทุกระยะ
- จะเคลมหลายครั้งก็ยิ่งไหว เพราะความคุ้มครองเราให้สูงสุดถึง 5 เท่าของจำนวนเงินเอาประกันกัษ
- เพิ่มความคุ้มครองอีก 10 โรคสำหรับสมาชิกตัวน้อย (รวมคุ้มครองสูงสุด 6 เท่าของจำนวนเงินเอาประกันกัษ สำหรับเด็กอายุ 1 เดือน – 18 ปี)
- บริษัทฯ จ่ายเบี้ยแทนเมื่อป่วยด้วยโรคร้ายแรงระยะรุนแรง
- ใส่ใจดูแล มอบส่วนลดสำหรับครอบครัวที่คุณรัก
- มีความคุ้มครองกรณีเสียชีวิต (ทุกกรณี) 100,000 บาท

คำเตือน : ผู้ซื้อควรทำความเข้าใจรายละเอียดความคุ้มครองและเงื่อนไขก่อนตัดสินใจทำประกันทุกครั้ง

1. มีความคุ้มครองกรณีเสียชีวิต (ทุกกรณี) 100,000 บาท
2. คุ้มครองถึง 90 โรคใน 5 กลุ่มโรคครอบคลุมทุกระยะ



3. หมดกังวลหากเป็นโรคร้ายแรงหลายโรค เพราะเราให้คุณเคลมได้หลายครั้ง (รวมสูงสุดถึง 6 เท่าของจำนวนเงินเอาประกันกัษ)

4. โบนัส 10 โรคสำหรับสมาชิกตัวน้อย

- คุ้มครองโรคในเด็ก 10 โรค
- เคลมได้ครั้งละ 20% สูงสุด 5 ครั้ง รวม 100% ของจำนวนเงินเอาประกันกัษ

5. บริษัทฯ จะจ่ายเบี้ยประกันแทนเมื่อตรวจพบโรคร้ายแรงระยะรุนแรง

ไม่ต้องจ่ายเบี้ย แต่กรมธรรม์ยังมีผลบังคับสำหรับกลุ่มโรคที่เหลือ เมื่อตรวจพบโรคร้ายแรงระยะรุนแรงโรคใดโรคหนึ่งครั้งแรก

6. ส่วนลดสำหรับครอบครัวที่คุณรัก



รับส่วนลดพิเศษทุกกรมธรรม์เมื่อซื้อกรมธรรม์สำหรับสมาชิกในครอบครัว (ซื้อพร้อมกันตั้งแต่ 2 กรมธรรม์ขึ้นไป)

## การจ่ายผลประโยชน์

### 5 กลุ่มโรค



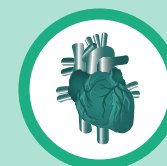
โรคมะเร็ง



อวัยวะและระบบสำคัญ



ระบบประสาท



หัวใจ



อื่น ๆ \*

	กลุ่มโรคที่ 1	กลุ่มโรคที่ 2	กลุ่มโรคที่ 3	กลุ่มโรคที่ 4	กลุ่มโรคที่ 5
ระยะเริ่มต้น	← 25% ของจำนวนเงินเอาประกันกัษ →				
ระยะปานกลาง	← 50% ของจำนวนเงินเอาประกันกัษ →				
ระยะรุนแรง	← 100% ของจำนวนเงินเอาประกันกัษ →				
ทั้งนี้สามารถเคลมได้ 100% ของจำนวนเงินเอาประกันกัษต่อ 1 กลุ่มโรคและสูงสุด 500% ของจำนวนเงินเอาประกันกัษสำหรับการเคลมทุกกลุ่มโรค					

การเคลมระหว่างโรคร้ายแรงระยะรุนแรง จะต้องมึระยะเวลาห่างกัน 1 ปี โดยนับจาก

1) การวินิจฉัยโรคร้ายแรงระยะรุนแรงครั้งล่าสุดในกลุ่มโรคที่ 2,3,4,5\*\* หรือ 2) หลังจากวันที่รักษาหายขาดของโรคมะเร็ง (กลุ่มโรคที่ 1)\*\*

\* อื่น ๆ หมายถึง โรคร้ายแรงอื่น ๆ ตามที่กรมธรรม์กำหนดไว้ และไม่ได้จัดอยู่ในกลุ่มโรคที่ 1,2,3,4

\*\* เป็นไปตามเงื่อนไขในกรมธรรม์กำหนด

## ตัวอย่างการเรียกร้องสินไหมในกลุ่มโรคอวัยวะและระบบต่าง ๆ ที่สำคัญ (กลุ่มโรคที่ 2)

	กรณีที่ 1	หรือกรณีที่ 2	หรือกรณีที่ 3	หรือกรณีที่ 4
ระยะเริ่มต้น	1. เนื้องอกที่ต่อมหมวกไต (25%) 2. ไตวายระยะแรก (25%) 3. ปอดถ่ายสำไส้เล็ก (25%) 4. ลูบัส (25%) (รับผลประโยชน์ 25% x 4)		1. ฆ่าตัดดับ (25%) (รับผลประโยชน์ 25%)	
ระยะปานกลาง		1. หนึ่งเนื้องอกชนิดโรคมะเร็ง (50%) 2. ตับแข็ง (50%) (รับผลประโยชน์ 50% x 2)		
ระยะรุนแรง			2. ตับวาย (75%) (รับผลประโยชน์ 75% เนื่องจากมีการจ่ายผลประโยชน์ในครั้งที่ 1 ไปแล้ว 25%)	1. ตับวาย (100%) (รับผลประโยชน์ 100%)
รวมผลประโยชน์ที่ได้รับ	100%	100%	100%	100%

1. การเรียกร้องสินไหมในกลุ่มโรคที่ 2, 3, 4 และ 5 สามารถเคลมได้เหมือนกันทั้งหมด

2. สำหรับกลุ่มโรคที่ 1 (มะเร็ง) สามารถเคลมได้เพียงระยะละ 1 ครั้ง สูงสุด 3 ครั้ง รวมผลประโยชน์สูงสุดไม่เกิน 100%