

เซล-ฟอส-แอฟ

แอปปิงจัตเต็ม เหมือนมีตู้เอทีเอ็มอยู่ในมือ



แจ้งเตือนเมื่อท่านได้รับโอกาสในการขาย



มีคำแนะนำผลิตภัณฑ์และโครงการสำหรับลูกค้าแต่ละราย



โทรติดต่อลูกค้าจากแอปได้ทันที



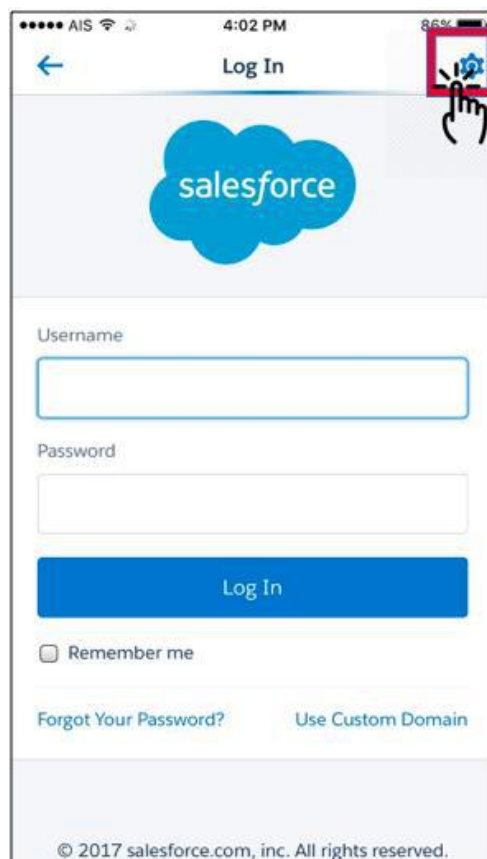
Salesforce (เซลฟอส) คือแอปที่ใช้เพื่อจัดการผู้มุ่งหวังสำหรับฝ่ายขายของกรุงไทย-แอกซ่า รองรับการใช้งานบนมือถือทั้งระบบ iOS และ Android พร้อมใช้งานแล้ว ตั้งแต่วันนี้เป็นต้นไป

ทำไมถึงต้องใช้แอป **Salesforce**?

- แอปใช้งานง่ายและถูกออกแบบมาเพื่อการใช้งานบนมือถือโดยเฉพาะ
- มีการแจ้งเตือนผ่านแอป (Push Notification) เมื่อท่านได้รับผู้มุ่งหวังใหม่หรือโอกาสในการขายใหม่
- มีคำแนะนำผลิตภัณฑ์และโครงการสำหรับลูกค้าแต่ละราย
- สามารถโทรติดต่อลูกค้าหรือผู้มุ่งหวังจากในแอปได้ทันที

วิธีการเข้าใช้งานสำหรับระบบ **iOS**

1. ดาวน์โหลดแอป >>> [คลิกที่นี่](#) <<<
2. เมื่อเปิดแอปครั้งแรก จะพบหน้าจอเข้าสู่ระบบ (Login) ให้กดไอคอนรูปเฟืองที่มุมขวาบนของหน้าจอ



3. ที่หน้าจอ Choose Connection ให้กดที่ไอคอน "+" ที่มุมขวาบนของหน้าจอ

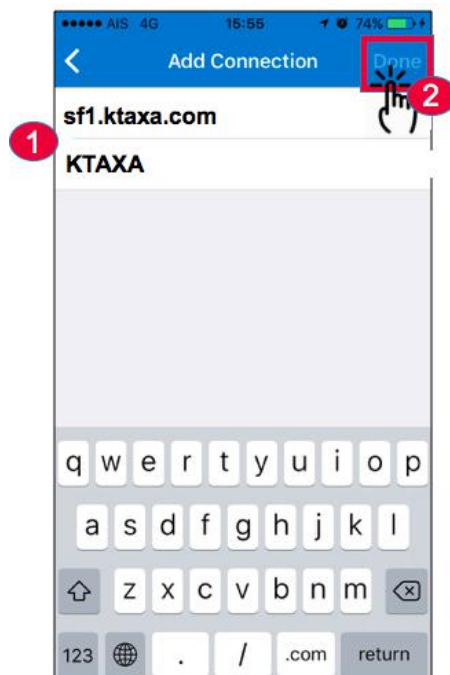


4. ที่หน้าจอ Add Connection ให้กรอกข้อมูลดังต่อไปนี้:

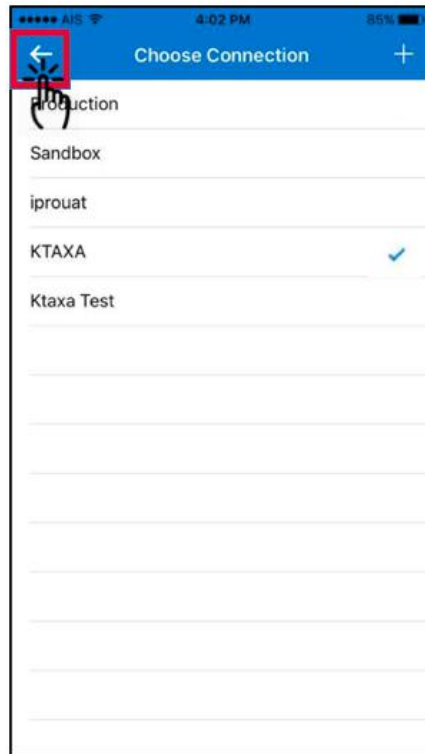
แถวแรก (Host) ให้กรอก **sf1.ktaxa.com**

แถวสอง (Label) ให้กรอก **KTAXA**

แล้วกดปุ่ม **"Done"** ที่มุมขวาบนของหน้าจอ

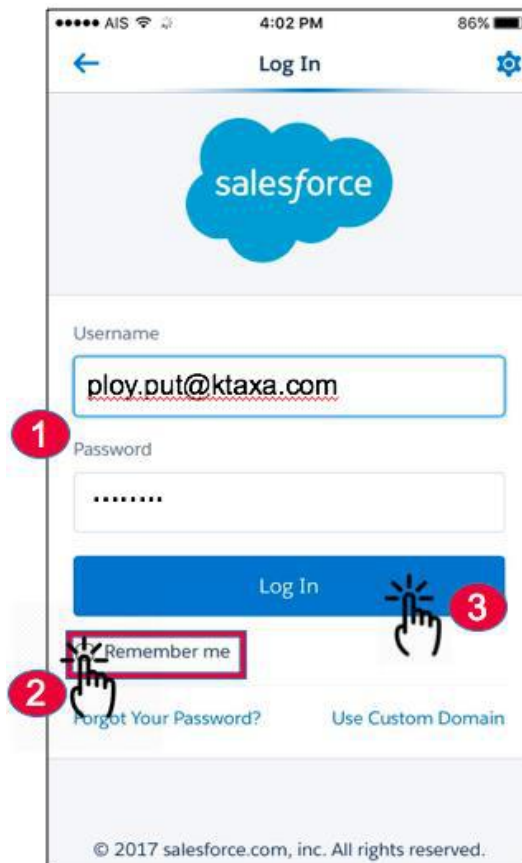


5. กดปุ่ม Back ที่มุมซ้ายบนของหน้าจอ เพื่อกลับสู่หน้าจอเข้าสู่ระบบ (Login)

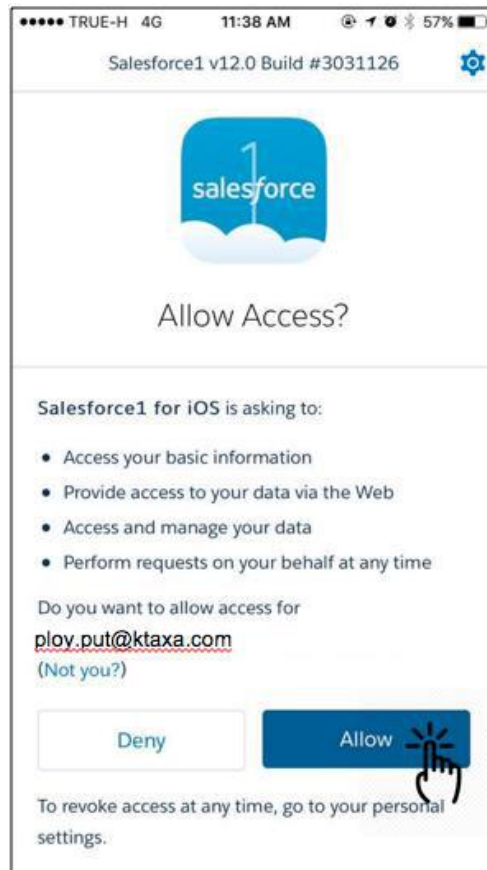


6. ใส่ Username และ Password โดยใช้บัญชีผู้ใช้เดียวกับที่ท่านเข้าใช้งาน iPro

7. ทำเครื่องหมายติ๊กที่ "Remember Me" แล้วจึงคลิกที่ปุ่ม "Login"

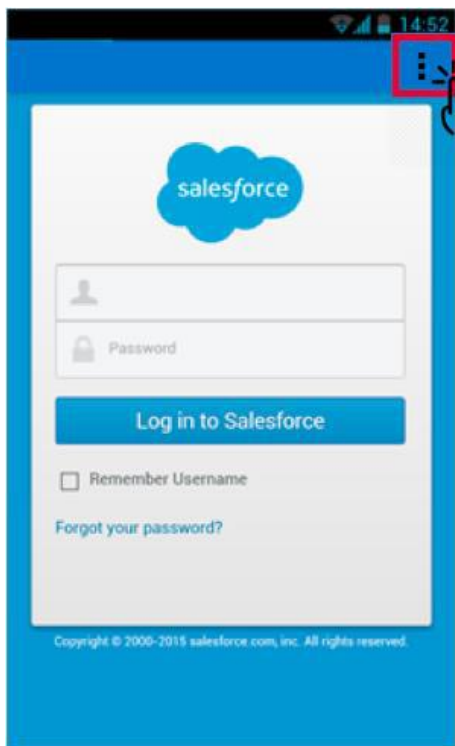


8. ที่หน้าจอ Allow Access? คลิกที่ปุ่ม "Allow"

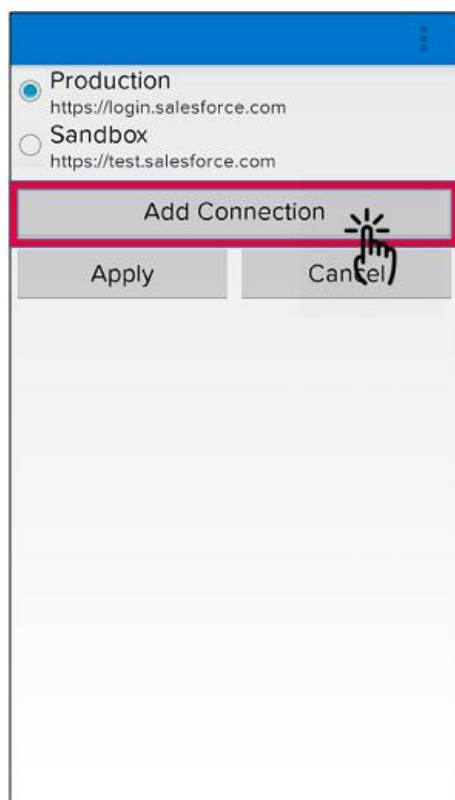


วิธีการใช้งานสำหรับระบบ **Android**

1. ดาวน์โหลดแอป >>> [คลิกที่นี่](#) <<<
2. เมื่อเปิดแอปครั้งแรก จะพบหน้าจอเข้าสู่ระบบ (Login) ให้กดไอคอนรูปจุด 3 จุด ที่มุมขวาบนของหน้าจอ (หากไม่พบปุ่มนี้บนหน้าจอ ให้กดปุ่มเมนูที่ตัวเครื่องของท่าน ดูรายละเอียดเพิ่มเติม >>[ที่นี่](#)<<)



3. ที่หน้าจอ Connection List ให้กดปุ่ม "Add Connection"

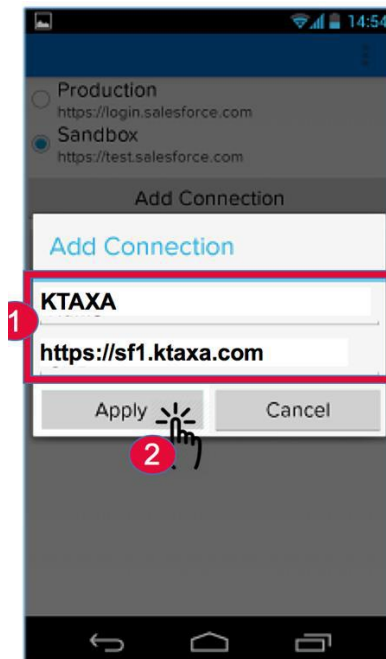


4. ที่หน้าจอ Add Connection ให้กรอกข้อมูลดังต่อไปนี้:

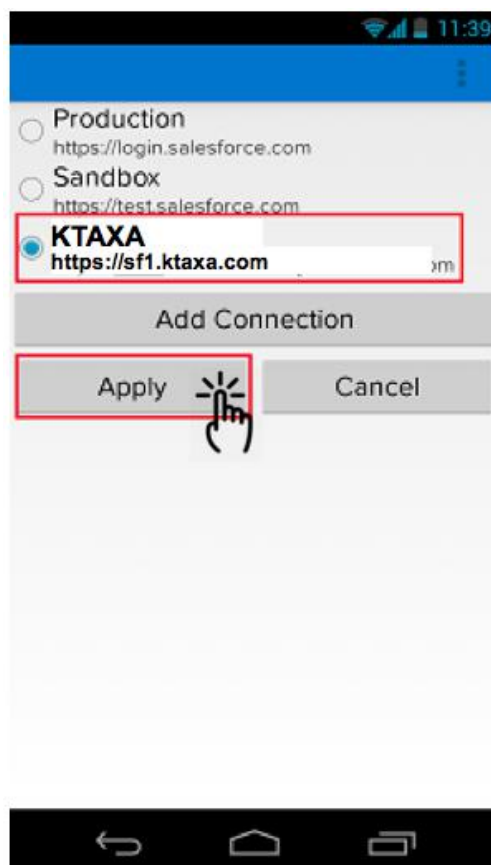
แถวแรก (Name) ให้กรอก **KTAXA**

แถวสอง (URL) ให้กรอก **https://sf1.ktaxa.com**

แล้วกดปุ่ม "**Apply**"

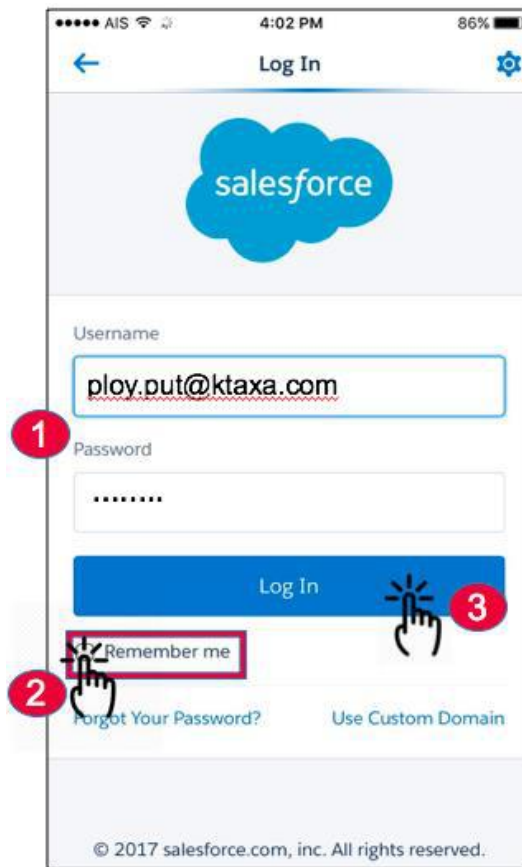


5. เลือกรายการ **KTAXA** ตามที่ท่านเพิ่งกรอกไป แล้วกดปุ่ม "**Apply**" เพื่อกลับสู่หน้าจอเข้าสู่ระบบ (Login)



6. ใส่ Username และ Password โดยใช้บัญชีผู้ใช้เดียวกับที่ท่านเข้าใช้งาน iPro

7. ทำเครื่องหมายติ๊กที่ "Remember Me" แล้วจึงคลิกที่ปุ่ม "Login"



8. ที่หน้าจอ Allow Access? คลิกที่ปุ่ม "Allow"

